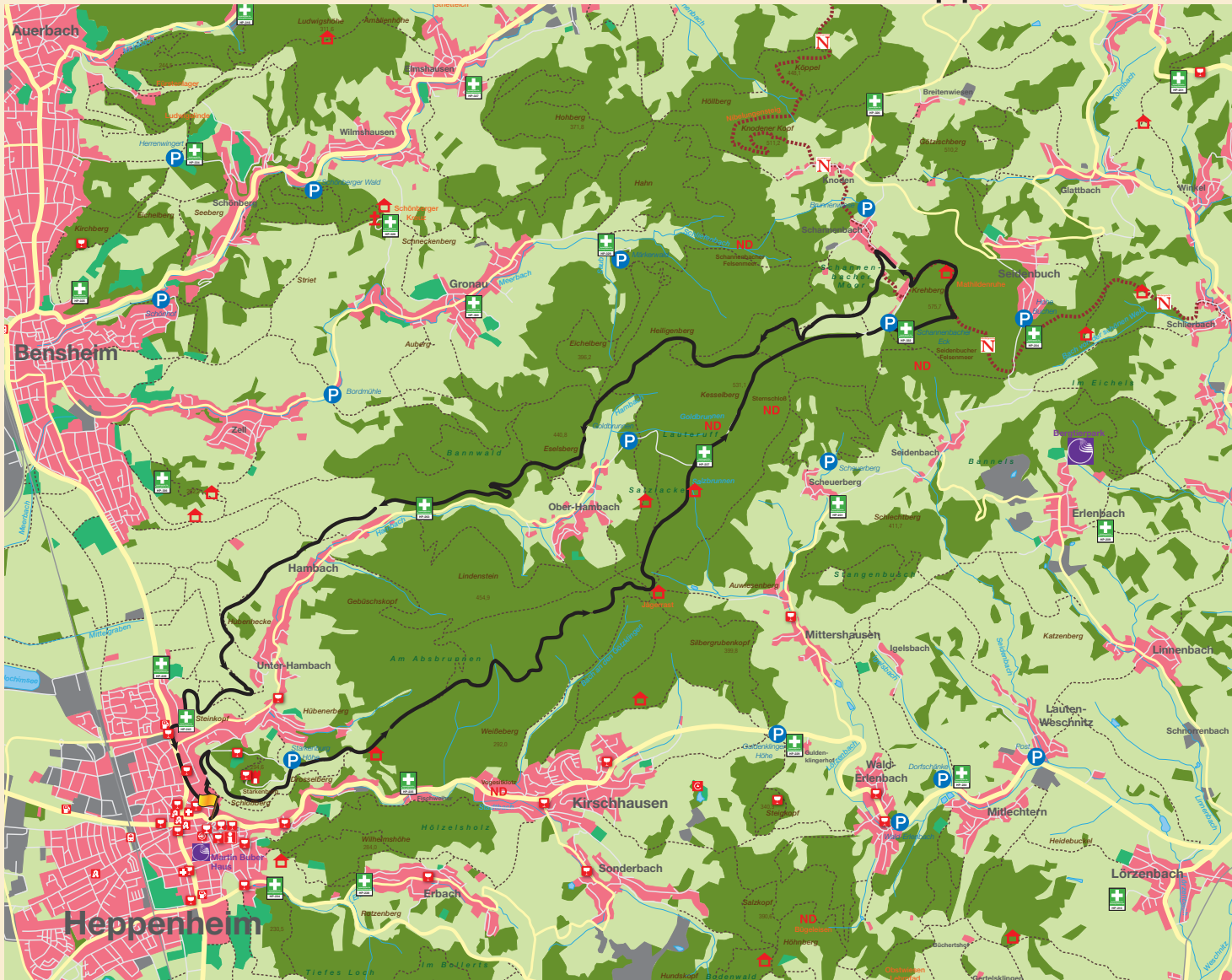


Start/Ziel Mountainbike-Rundstrecke Heppenheim



RUNDSTRECKE HEPPENHEIM

Länge: 23,2 km · H-meter: 580 m



Herzlich willkommen am Start- und Zielpunkt der Mountainbike-Rundstrecke „Heppenheim 1“. Folgen Sie einfach den Pfeilen der Rundstrecke **HP 1** (siehe unten). Diese führen Sie über den Kurs wieder zum Ausgangspunkt zurück.

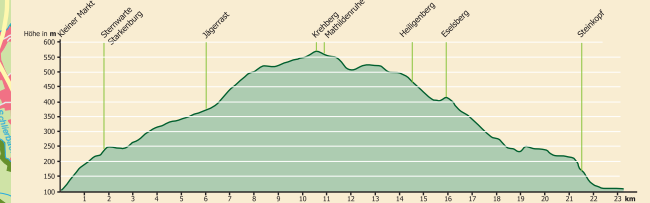
STRECKENBESCHREIBUNG

Abzuschalten vom Alltag und abseits verkehrsreicher Straßen die abwechslungsreiche Naturlandschaft der Bergstraße und des vorderen Odenwaldes genießen, lautet das Motto, der neu beschilderten Mountainbike-Rundstrecke.

In unmittelbarer Nähe der historischen Altstadt, am Kleinen Markt, beginnt unsere Tour. Sie führt uns über den Burgweg und Kanonenweg hoch zur Sternwarte unterhalb der Starkenburg, dabei erschließt sich dem Biker ein herrlicher Rundblick über die Stadt und in die Seitentäler des Odenwaldes. Entlang eines Höhenzuges zwischen dem Hambacher Tal und dem Kirschhäuser Tal gelangen wir an der „Helenenruhe“ vorbei durch herrliche Mischwälder zur Schutzhütte „Jägerast“.

Weiter führt uns der ansteigende Waldweg zum Krehberg, dem höchsten Punkt unserer Tour und des vorderen Odenwaldes. Von hier aus genießen wir die Aussicht Richtung Rheinebene und auf den Meibokus. Nach kurzer Fahrt gelangen wir zum Aussichtspunkt „Mathildenuhe“, welcher uns einen schönen Ausblick zur Neunkirchner Höhe und den Kurort Lindentals ermöglicht.

Der Rückweg verläuft rasant bergab, vorbei am Heiligenberg und Eselsberg, bis wir den nördlichen Höhenzug des Hambacher Tals erreichen. Vor uns öffnet sich eine Kulturlandschaft, die ein harmonisches Zusammenspiel zwischen Wein- und Ackerwirtschaft sowie Natur belassener Flächen präsentiert. Durch die Weinlage „Steinkopf“, vorbei an der „Winzerast“ mit herrlichem Blick zur Starkenburg und in die Rheinebene, gelangen wir zurück zu unserem Ausgangspunkt.



Kond.:

Technik:

Markierungsfälle der Rundstrecke mit der Kennzeichnung **HP1** führen vom Startpunkt in einem Rundkurs wieder dorthin zurück. **STOP Warnhinweis, Gefahrenstelle:** Bitte langsam fahren und anhalten. Autofahrer, Radfahrer oder Fußgänger beachten!

Unsere Strecken werden von der Deutschen Initiative Mountainbike (www.dimb.de) geteilt und objektiv bewertet.

Bitte beachten Sie folgende Hinweise: **Die Benutzung der Strecke erfolgt auf eigene Gefahr.** Haftungsansprüche bei Unfällen oder bei Nichtbenutzbarkeit der Strecke gegenüber dem betreuenden Verein, dem Eigentümer der Verkehrsmittel, den Nutzungsberechtigten, der Forstverwaltung, Gemeinden, usw. sind ausgeschlossen. Durch Witterungsrisiko, Blaufrost, Hagel, Sturm, Schneeeis, u.ä. kann die Strecke teilweise oder insgesamt gesperrt sein. Nehmen Sie bitte besondere Rücksicht auf andere, insbesondere auf Fußgänger. Der naturbewusste Biker sollte zum Schutz des Wildes die Strecken nach Einbruch der Dämmerung und vor Sonnenaufgang nicht benutzen und die markierten Strecken nicht verlassen. Der Blaufrost und die Einlagerung der Mountainbikestrecke erfolgt durch die Stadt Heppenheim und den Geo-Naturpark Bergstraße-Odenwald. Aktuelle Informationen über die jeweilige Streckenlänge finden Sie auch im Internet unter: <http://www.mtb-geo-naturpark.de>

www.mtb-geo-naturpark.de

Zeichenerklärung:

| | | | |
|-------------------------------|--------------------------------|-------------|---------------|
| Start/Ziel | Rettungspunkt (HP-00) | Information | Camping |
| Verlauf Rundstrecke | Geopunkt | Arzt | Zeitplatz |
| Nachbarstrecke | Parkplatz mit Rundwandervogel | Apotheke | Schutzhütte |
| Verbindung zur Nachbarstrecke | Weg oder markierter Wandersweg | Gaststätte | Schutzhütte |
| | Historisches Gebäude | Tankstelle | Naturdenkmal |
| | | Bahnhof | Kulturdenkmal |
| | | Radstation | Bildstock |

Mit freundlicher Unterstützung der Sparkasse Starkenburg

Sparkasse Starkenburg